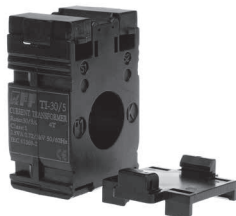


# Pomiarowe przekładniki prądowe

## Przeznaczenie

Przekładnik prądowy służy do proporcjonalnej zmiany dużych natężeń prądu na niższe wartości, przystosowane do zakresów pomiarowych urządzeń kontrolnych i pomiarowych.

## TI-30 / ... / TI-80 przekładniki 1-fazowe z zamkniętym rdzeniem



nr normy	IEC 60044-1
prąd wtórny nominalny Is	5 A
napięcie znamionowe	0,66 kV AC
napięcie przebicia izolacji	3 kV/1 min.
częstotliwość	50/60 Hz
współczynnik bezpieczeństwa	FS<5
temperatura pracy	-5÷40°C
przyłącze S1/S2	zaciski śrubowe 4,0 mm <sup>2</sup>
moment dokręcający	0,5 Nm
montaż	tablica/szynoprzewód
pozycja	pionowa/pozioma
stopień ochrony	IP20

Typ	Przekładnia Ip/Is	Klasa	Moc [VA]	Wymiary otworu P1/P2 [mm]	Wymiary [mm]	Waga [kg]
TI-30*	30/5	1	2,5	∅22	44×67×30	0,135
TI-40	40/5	1	1,0	∅22	44×67×30	0,135
TI-50	50/5	1	1,5	∅22	44×67×30	0,135
TI-60	60/5	1	1,5	∅22	44×67×30	0,135
TI-75	75/5	1	1,5	∅22	44×67×30	0,135
TI-80	80/5	1	1,5	∅22	44×67×30	0,135

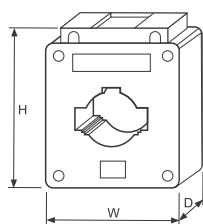
\* Dotyczy tylko TI-30: W celu poprawnej pracy przekładnika wymagane jest 4-krotne przełożenie przewodu prądowego przez otwór przekładnika.

## TI-100 / ... / TI-1600 przekładniki 1-fazowe z zamkniętym rdzeniem

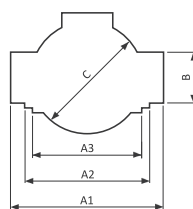
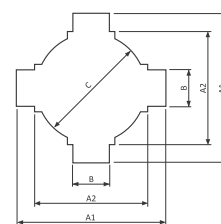


nr normy	IEC 60044-1
prąd wtórny nominalny Is	5 A
napięcie znamionowe	0,66 kV AC
napięcie przebicia izolacji	3 kV/1 min.
częstotliwość	50/60 Hz
współczynnik bezpieczeństwa	FS<5
temperatura pracy	-5÷40°C
przyłącze S1/S2	zaciski śrubowe 4,0 mm <sup>2</sup>
moment dokręcający	0,5 Nm
montaż	tablica/szynoprzewód
pozycja	pionowa/pozioma
stopień ochrony	IP20

Typ	Przekładnia Ip/Is	Klasa	Moc [VA]	Wymiary otworu P1/P2 A1/A2/A3×B; C [mm]	Wymiary [mm]	Waga [kg]
TI-100	100/5	0,5	2,5	30/25/20×10; ∅22	61×80×37	0,235
TI-125	125/5	0,5	2,5	30/25/20×10; ∅22	61×80×37	0,235
TI-150	150/5	0,5	2,5	30/25/20×10; ∅22	61×80×37	0,235
TI-200	200/5	0,5	5,0	30/25/20×10; ∅22	61×80×37	0,235
TI-250	250/5	0,5	5,0	30/25/20×10; ∅22	61×80×37	0,235
TI-300	300/5	0,5	5,0	30/25/20×10; ∅22	61×80×37	0,235
TI-400	400/5	0,5	5,0	40/30/00×10; ∅30	75×99×41	0,305
TI-500	500/5	0,5	5,0	40/30/00×10; ∅30	75×99×41	0,305
TI-600	600/5	0,5	5,0	40/30/00×10; ∅30	75×99×41	0,305
TI-1000	1000/5	0,5	10	62/52/38×21; ∅46	126×102×62	-
TI-1250	1250/5	0,5	10	62/52/38×21; ∅46	126×102×62	-
TI-1600	1600/5	0,5	10	62/52/38×21; ∅46	126×102×62	-



Wymiary

Otwór P1/P2  
TI-100; TI-150; TI-200; TI-250; TI-300Otwór P1/P2  
TI-400; TI-600